

SITEX



SiTex
V 4.2

Инсталлятор

**Руководство
администратора**

Copyright© 2007, ООО «Систематика». Все права защищены.

Никакая часть этого документа не может быть воспроизведена или обработана в системах обработки данных, скопирована или использована в других документах без письменного уведомления ООО «Систематика».

Информация, содержащаяся в этом документе, может быть изменена ООО «Систематика» без предварительного уведомления. ООО «Систематика» не гарантирует отсутствия ошибок или опечаток в этом документе.

SiTex™ является зарегистрированной торговой маркой ООО «Систематика». Остальные торговые марки являются зарегистрированными торговыми марками их владельцев.

Программа инсталлятор предназначена для установки системы SiTex™ ЭСРН и другого программного обеспечения, необходимого для ее функционирования.

В процессе работы инсталлятора устанавливаются следующие компоненты в зависимости от параметров, определяемых при установке:






-  Установка Java;
-  Установка .Net 2.0;
-  Установка сервера приложений Tomcat;
-  Установка приложения SiTex;
-  Установка и настройка базы данных;



Рисунок 1

Для установки программы запустите файл run.cmd. На экране отобразится окно приветствия и входа в программу – инсталлятор.

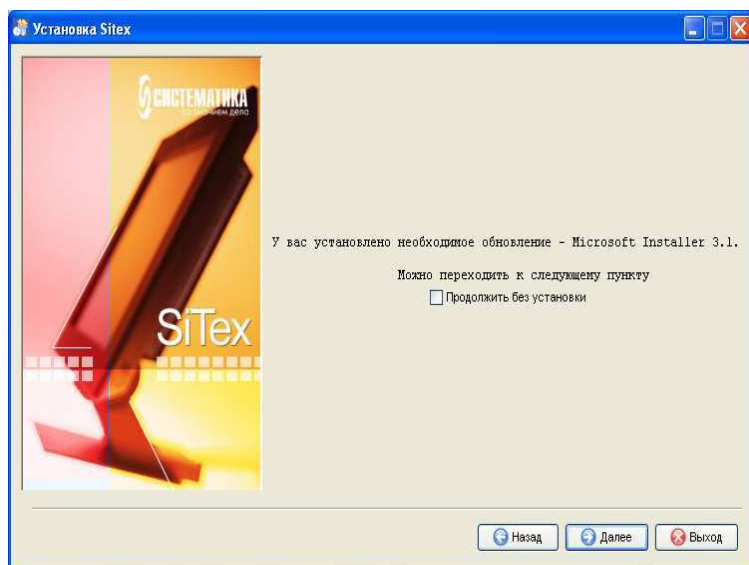


Рисунок 2

Во втором диалоговом окне прочитайте установлено ли у вас необходимое обновление Microsoft Intstaller, если нет инсталлятор его установит, для этого отметьте чек. Нажмите кнопку “Далее”.



Рисунок 3

Далее выберите опции установки программных компонентов.

- ✚ Имя сервера: название сервера базы данных
- ✚ Имя БД: имя базы данных
- ✚ Имя пользователя БД: логин сервера базы данных
- ✚ Пароль: пароль сервера базы данных

Нажмите на кнопку «Далее».



Рисунок 4

В этом диалоговом окне выводится текущая установленная версия платформы .Net2.0, если нет инсталлятор её установит, для этого отметьте чек.

Нажмите кнопку “Далее”.

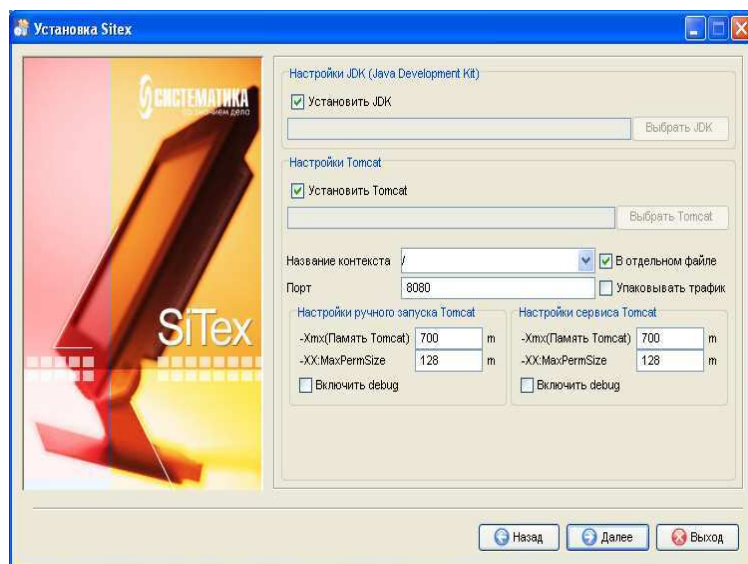


Рисунок 5

Далее выберите опции установки:

- ✚ Установка JDK и Tomcat отмечены по умолчанию;
- ✚ Имя контекста – формирования адреса страницы, задаете название. По умолчанию значение равно admin.

Нажмите на кнопку «Далее».

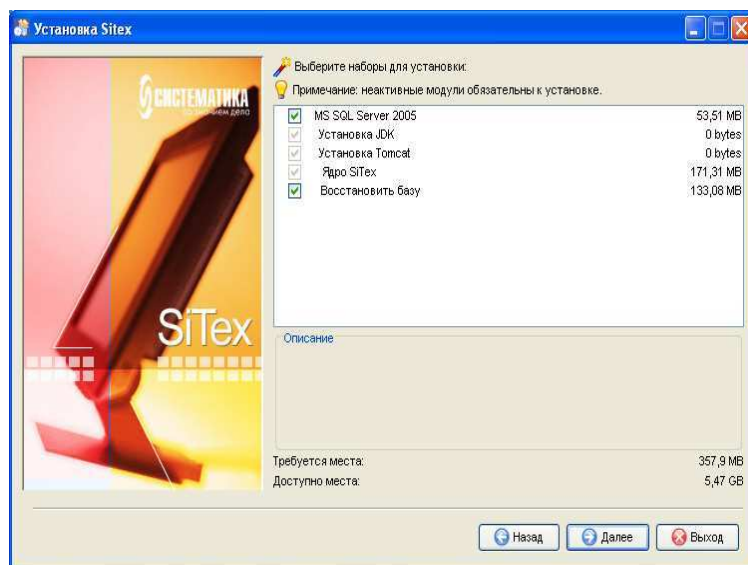


Рисунок 6

Выберите модули, которые будут установлены:

- ✚ MS SQL Server 2005 – бесплатно распространяемая СУБД;
- ✚ Ядро SiTex – обязательные программные компоненты
- ✚ Восстановить базу – в процессе установки будет поднята резервная копия базы, входящая в дистрибутив

Нажмите на кнопку «Далее».



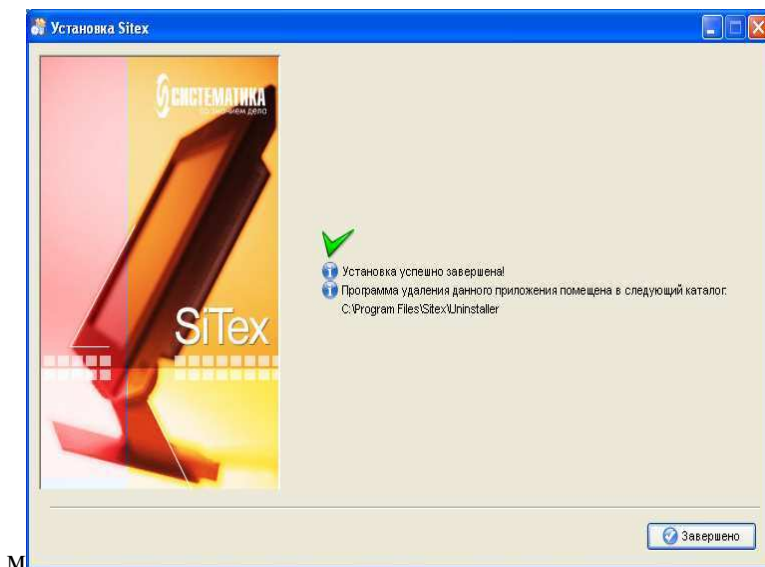
Рисунок 7

В процессе установки в интерактивном окне отображается процент выполнения установки и названия копируемых директорий и файлов



Рисунок 8

Выберите настройки ярлыков – нужны они или нет, в какую программную группу включить по SiTex ЭСРН.



Установка завершена,
программа установлена в
указанный каталог.

Нажмите кнопку
“Завершено”.

Рисунок 9